

# ALMALIFT



## SWE-130

APILADOR ELÉCTRICO CON  
ELEVACIÓN LIBRE Y  
CONDUCTOR A PIE

NEW / *Noblelift Products*  
ARRIVAL



1300 kg



Mastil de  
elevación libre



Batería de litio de  
alto rendimiento



Diseño  
inteligente

# ALMALIFT

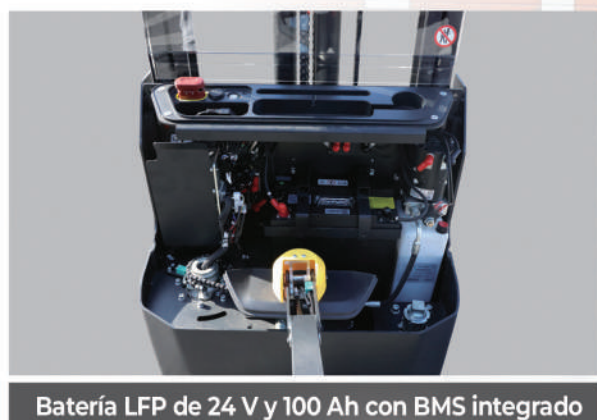
DISTRIBUIDOR OFICIAL EN ESPAÑA

## NOBLELIFT

G+ f @ [almalift.com](http://almalift.com)

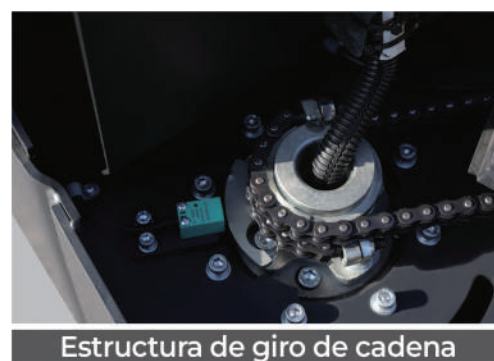
# Apilador Eléctrico con conductor a pie Noblelift

Con un mástil de elevación libre, este apilador ofrece una solución ideal para la manipulación de materiales en espacios reducidos como supermercados y talleres internos. Con una batería de litio incorporada que garantiza una rápida sustitución y flexibilidad de carga.



- Capacidad de carga 1300 kgs.
- El mástil de elevación libre total es una opción ideal para trabajar en espacios de altura limitada.
- El arranque suave permite operaciones de elevación más estables y controlables.
- La estabilidad y el rendimiento mejoran enormemente gracias al canal de acero especializado
- La función de accionamiento vertical permite una dirección fácil y segura en espacios estrechos, como camiones y ascensores.

- Con puerto de programación externo, diagnostica fallas sin quitar la cubierta. Mantenimiento conveniente y rápido.
- Estructura de giro de cadena patentada de alta resistencia.
- La reducción de velocidad estándar en las curvas garantiza estabilidad y seguridad durante giros de ángulos grandes.
- El dispositivo especial patentado permite ajustar cómodamente la presión en la parte superior de la rueda de soporte sin levantar la máquina.



## Batería de Litio Inteligente



Todas las baterías de iones de litio o Li-Ion incorporan un sistema de gestión de baterías (BMS), que permite controlar todos los parámetros importantes de la batería durante la carga y el funcionamiento. Este control garantiza la seguridad de la batería durante toda su vida útil. Las baterías Li-Ion están certificadas según las normas internacionales de seguridad de transporte (marítimo y aéreo) y de operación. El BMS se comunica con el sistema de control del camión mediante CAN-BUS, cargando datos clave de estado y realizando diagnósticos y reparaciones mediante un software específico.

### **SWE-130** Apilador Eléctrico con operador a pie

La máquina garantiza una alta eficiencia incluso en turnos múltiples. Las baterías de litio ofrecen funciones como carga rápida, no requieren mantenimiento, son ecológicas y tienen una pantalla inteligente. Además, son fáciles de mantener, rentables y mejoran considerablemente la eficiencia del trabajo.

## Timón ergonómico e inteligente

El timón con diseño ergonómico cuenta con empuñaduras suaves y cómodas para una operación diaria cómoda. Todos los botones son grandes y fáciles de alcanzar para los operadores, incluso con guantes. Panel de código PIN integrado con pantalla LCD para un control y operación inteligentes.



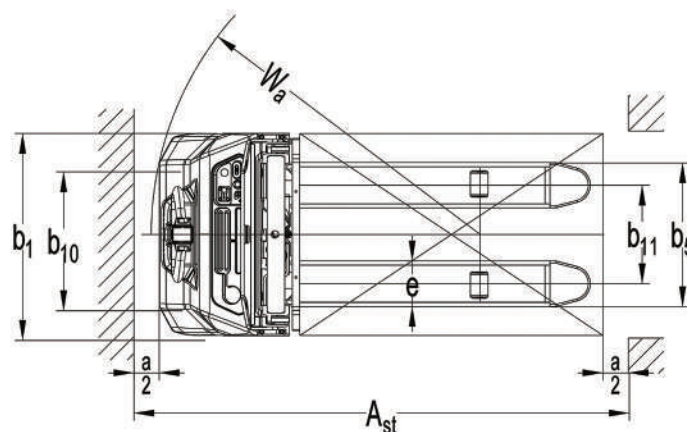
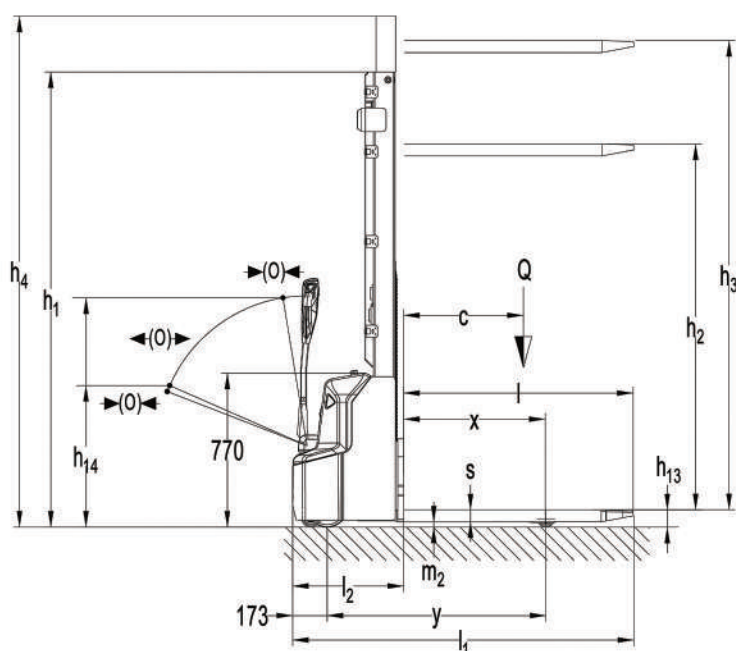
## Ficha de vehículo industrial según VDI 2198

No. 20240229

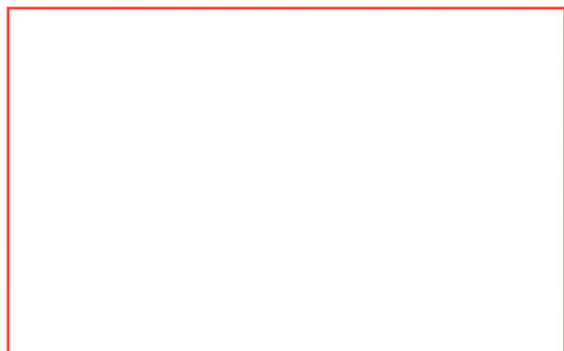
IDENTIFICACIÓN			
1.2	Modelo		PSL (SWE-130)
			3600FFL
1.3	Motor (Batería, diésel, gasolina, gas, manual)		Batería
1.4	Tipo de conducción   espacio en blanco		Parado
1.5	Capacidad de carga / capacidad nominal	Q (t)	1.3
1.6	Distancia del centro de carga	c (mm)	600
1.8	Distancia de carga	x (mm)	710
1.9	Distancia entre ejes	y (mm)	1097
PESO			
2.1	Peso de servicio con batería	kg	670
2.2	Carga por eje, carga delantera/trasera	kg	560/1410
2.3	Carga por eje, sin carga delantera/trasera	kg	480/190
NEUMÁTICOS			
3.1	Neumáticos		Poliuretano
3.2	Medidas de neumáticos delanteros	Øxw (mm)	Ø210×75
3.3	Medidas de neumáticos traseros	Øxw (mm)	Ø84x93
3.4	Ruedas adicionales (dimensiones)	Øxw (mm)	Ø 100x50
3.5	Número de ruedas, delanteras/traseras (x=ruedas motrices)		1x +1/2
3.6	Pisada frontal	b10 (mm)	550
3.7	Pisada trasera	b11 (mm)	400/515
DIMENSIONES			
4.2	Altura del mástil replegado	h1 (mm)	2280
4.3	Elevación libre	h2 (mm)	1800
4.4	Altura de elevación	h3 (mm)	3514
4.5	Altura del mástil extendido	h4 (mm)	3990
4.9	Altura del timón en posición de manejo	h14 (mm)	710/1150
4.15	Altura, bajada	h13 (mm)	90
4.19	Largo total	l1 (mm)	1710
4.20	Largo hasta la cara de las horquillas	l2 (mm)	560
4.21	Ancho total	b1 (mm)	800
4.22	Medidas de las horquillas	s/e/l (mm)	60/180/1150
4.25	Ancho entre horquillas	b5 (mm)	570/685
4.32	Distancia al suelo, centro de la distancia entre ejes	m2 (mm)	24
4.33	Ancho de pasillo para palets de 1000x1200	Ast (mm)	2167
4.34	Ancho de pasillo para palets 800x1200 a lo largo	Ast (mm)	2133
4.35	Radio de giro	Wa (mm)	1300
RENDIMIENTO			
5.1	Velocidad de conducción con/sin carga	km/h	4.2/4.5
5.2	Velocidad de elevación con/sin carga	m/s	0.10/0.14
5.3	Velocidad de descenso con/sin carga	m/s	0.13/ 0.11
5.8	Pendiente máxima con carga/sin carga	%	4 / 10
5.10	Freno de servicio		Electromagnético
MOTOR			
6.1	Potencia del motor de accionamiento S2 60min	kW	0.65
6.2	Potencia del motor de elevación s3 15%	kW	2.2
6.3	Batería según DIN 43531/35/36 A, B, C		no
6.4	Voltaje de la batería/capacidad nominal	V/Ah	24/100
6.5	Peso de la batería	kg	26
6.6	Consumo de energía según VDI	KWh/h	0.6
EXTRA			
8.1	Controlador de la conducción		DC
8.4	Nivel sonoro en el oído del conductor según EN 12053	dB (A)	<70

## Tabla de mástil SWE-130

DENOMINACIÓN	Altura mástil bajado h1 (mm)	Elevación libre h2 (mm)	Altura de elevación h3 (mm)	Altura con mástil extendido h4 (mm)	Altura de elevación + horquilla h3+h13 (mm)
MÁSTIL DUPLEX	1780	1300	2510	2990	2600
	1930	1450	2810	3290	2900
	2080	1600	3110	3590	3200
	2280	1800	3510	3990	3600



Distribuidor oficial



Carrer de la Mare de Déu de Núria, 23 D.  
08830 Sant Boi de Llobregat, Barcelona  
Tel.: + 34 935 01 04 30. [info@almalift.com](mailto:info@almalift.com)



[almalift.com](http://almalift.com)