

ALMALIFT

TE 10Li

TRACTOR DE
ARRASTRE ELÉCTRICO



NEW / *Noblelift Products*
ARRIVAL



Diseño robusto



Batería de litio de
alto rendimiento



1000 kg



Rentable



Fácil
Mantenimiento



Bajo nivel
de ruido

ALMALIFT

DISTRIBUIDOR OFICIAL EN ESPAÑA

NOBLELIFT

G+ f @ almalift.com

Fácil de usar y seguro



BOTONES ERGONÓMICOS

Los botones ergonómicos son cómodos de usar. Además, cuenta con un modo de baja velocidad, una función de reversa de emergencia y un interruptor de bocina, ideal para las necesidades de los usuarios.

TIMÓN AJUSTABLE

La altura del timón se puede ajustar libremente, facilitando la adaptación del tractor de remolque eléctrico a los hábitos de diferentes operadores.



PROTECTOR DE RUEDA

La protección alrededor de las ruedas proporciona resguardo lateral y puede evitar eficazmente que las ruedas pasen sobre el pie del usuario.



RUEDAS GIRATORIAS/ RUEDAS CASTOR

Las ruedas giratorias con altura ajustable permiten establecer el ángulo de transporte más cómodo del camión cuando se utiliza sin carga, así como ayudar a superar algunos obstáculos en el camino y mover el camión sin fuente de alimentación libremente.

PANEL DE CÓDIGO PIN

La facilidad de uso del TE10Li se refleja en sus detalles. El panel de código PIN integra la pantalla del estado del camión y una cerradura digital.

Por un lado, con un código PIN y una etiqueta RFID para un desbloqueo rápido, la cerradura digital impide que personal no autorizado opere el camión.

Por el otro, la pantalla LCD muestra el estado del tractor, incluyendo las horas de funcionamiento, el nivel de carga de la batería y posibles códigos de error para diagnóstico.



Selección múltiple de acoplamientos

Los acoplamientos del TE10Li están diseñados para maximizar la satisfacción del usuario en diferentes escenarios.

	<p>ACOPLAMIENTO MANUAL ESTÁNDAR</p> <p>El acoplamiento estándar con una altura de placa de enganche de 25 mm se puede personalizar mediante el reposicionamiento del soporte de sujeción dentro del rango nominal de 5 a 60 mm, el desacoplamiento se evita con la ayuda de un pasador con resorte con liberación manual, cuya posición se puede ajustar mediante la reposición en uno de los orificios disponibles.</p>
	<p>ACOPLAMIENTO DE PASADOR (OPCIONAL)</p> <p>El acoplamiento de pasador está equipado con soportes superiores accionados por resorte, lo que evita el desacoplamiento. El diámetro del pasador es de 20 mm y la altura nominal disponible del pasador bajo el soporte es de 70 mm.</p>
	<p>ACOPLAMIENTO LKE (OPCIONAL)</p> <p>El acoplamiento para conectores de pines LKE</p>
	<p>ACOPLAMIENTO ELÉCTRICO (OPCIONAL)</p> <p>El acoplamiento está equipado con un actuador lineal que permite realizar operaciones de acoplamiento/desacoplamiento desde el timón del tractor de remolque. La distancia de sujeción está disponible en un rango nominal de 20 a 60 mm. La altura efectiva de la placa de enganche es de 25 mm. El perno limitador ubicado en la placa móvil evita que el carro se desacople de la parte superior, su posición se ajusta según las necesidades reposicionándolo en uno de los orificios disponibles.</p>
<p>ACOPLAMIENTOS PERSONALIZADOS</p>	<p>Diseña tu propio acoplamiento o solicítanoslo</p>



Altura de acoplamiento regulable sin escalonamientos (dirección vertical)

El brazo de acoplamiento se incluye en el suministro estándar. Puede fijarse al tractor de remolque y ajustarse verticalmente sobre sus guías deslizantes de forma continua. Está equipado con un resorte centrado en una bisagra giratoria. El brazo puede montarse en el tractor de remolque mediante cualquiera de sus bridas, según las necesidades de la aplicación.

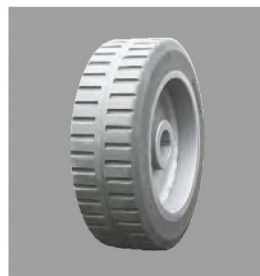
Se puede montar un acoplamiento en el extremo libre del brazo de acoplamiento. Consulte la selección de acoplamientos disponibles (estándar y opcionales); también es posible instalar acoplamientos personalizados que se fijan a la brida con tornillos M8. El patrón de orificios es de 60 x 60 mm y 8,5 mm de diámetro.

Compacto pero potente

La batería de alta densidad de energía proporciona una salida potente, lo que garantiza que el camión pueda remolcar hasta 1 tonelada de carga.



El eje motriz con mecanismo diferencial proporciona una dirección suave y sin esfuerzo durante la conducción con una transferencia constante de torque del motor a ambas ruedas en todo momento; además, se puede lograr una aceleración constante del camión con la ayuda del sistema de control electrónico.



Las ruedas deslizantes de goma suave que no dejan marcas garantizan una alta tracción en diversas superficies de suelo, lo que hace que tenga un gran agarre durante la operación y proporciona una fuerza de remolque constante.

Nueva generación de baterías de iones de litio

Batería de litio inteligente

Batería de litio de 24V sin mantenimiento y cargador inteligente de 24V para una larga duración, carga rápida y carga de oportunidad. El BMS (Sistema de Gestión de Batería) integrado controla todos los parámetros importantes y el rendimiento de la batería de litio.

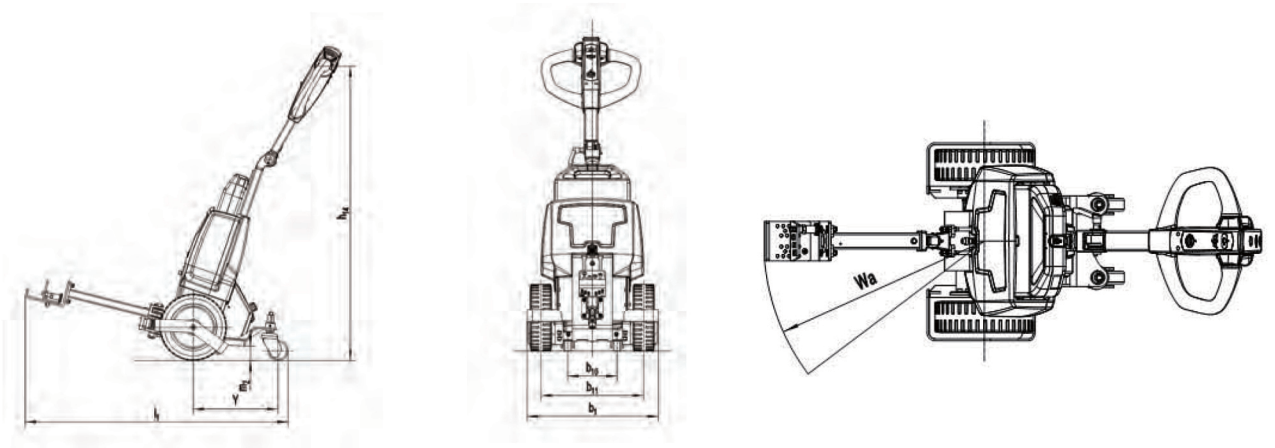
Fácil mantenimiento

El camión está equipado con un controlador Curtis y tecnología CAN-bus, lo que facilita el diagnóstico y la resolución de problemas. La información sobre las horas de trabajo en el panel facilita el seguimiento del programa de mantenimiento.



Toma en el compartimento de la batería para cargarla fácilmente sin necesidad de extraerla. La carga rápida y oportuna durante las pausas en las operaciones aumenta el tiempo de trabajo.





Ficha de vehículo industrial según VDI 2198

Identificación

1.2	Modelo	TE10Li	
1.3	Motor espacio en blanco	Batería	
1.4	Tipo de conducción	Parado	
1.5	Capacidad de carga / capacidad nominal	Q (t)	1.0
1.7	Fuerza de tracción nominal	F (N)	200
1.9	Distancia entre ejes	Y(mm)	325

Peso

2.1	Peso de servicio con batería	kg	67
2.3	Carga por eje, sin carga delantera/trasera	kg	55/19

Neumáticos, Chasis

3.1	Neumáticos	Rubber	
3.2	Medidas de neumáticos delanteros	Øxw(mm)	Ø250X80
3.3	Medidas de neumáticos traseros	Øxw(mm)	Ø75X32
3.5	Ruedas, número delanteras/traseras (x=ruedas motrices)	2X+2/—	
3.6	Pisada delantera	b10 (mm)	185
3.7	Pisada trasera	b11 (mm)	385

Dimensiones básicas

4.9	Altura del timón en posición de manejo min/max	h14 (mm)	750/1150
4.19	Largo total	l1 (mm)	915
4.21	Ancho total	b1 (mm)	503
4.32	Distancia al suelo, centro de la distancia entre ejes	m2 (mm)	35
4.35	Radio de giro	Wa (mm)	560

Rendimiento

5.1	Velocidad de conducción con/sin carga	km/h	4.5/4.9
5.5	Fuerza de tracción con/sin carga	N	200/-
5.6	Fuerza máxima de tracción con/sin carga	N	550/-
5.10	Freno de servicio	Electromagnético	

Motor

6.1	Potencia del motor de accionamiento S2 60min	kW	0.4
6.3	Batería según DIN 43531/35/36 A, B, C	No	
6.4	Voltaje de la batería/capacidad nominal	V/Ah	24/36
6.5	Peso de la batería	kg	7.5

Extra

8.1	Controlador de la conducción Control de velocidad CC	Control de velocidad DC	
10.7	Nivel de sonido en el oído del conductor según EN 12053	dB(A)	<70

TE10Li

Tractor de arrastre eléctrico

El TE10Li es un tractor eléctrico básico para trabajos ligeros. Su diseño compacto y portátil son la base de su filosofía. Gracias a su tamaño ultra-compacto, se mueve con facilidad en entornos complejos como supermercados, fábricas, hospitales y aeropuertos. Su batería de iones de litio, fácil de instalar y reemplazar, garantiza un funcionamiento continuo cuando sea necesario. Además, su peso máximo es de tan solo unos 8 kg, lo que permite reemplazarla en segundos.

De apariencia compacta pero con una potencia imponente. Gracias a la alta densidad energética de la batería y al resistente eje motriz, el TE10Li puede mover cargas de hasta 1000 kg, cubriendo prácticamente todas las necesidades de la industria ligera.

La facilidad de uso es el objetivo del diseño del TE10Li. El innovador mecanismo de ajuste del mango y el modo de velocidad baja permiten al operador ajustar la altura del mango y reducir la velocidad rápidamente según las necesidades de la aplicación. El mango ergonómico garantiza la comodidad de manejo.

El tractor está equipado con un botón de reversa de emergencia que lo obliga a retroceder si el operador queda atrapado en un espacio reducido, minimizando así el riesgo de lesiones. El camión cuenta con un brazo de acoplamiento desmontable con ajuste de altura continuo, con su punto de pivote cerca de la distancia entre ejes, lo que aumenta la maniobrabilidad. Las diversas opciones de acoplamiento disponibles, incluido el acoplamiento eléctrico, garantizan la idoneidad del TE10Li para una amplia gama de aplicaciones. La estructura existente también permite diseñar y conectar cualquier tipo de gancho a medida si es necesario.



Distribuidor oficial



 **ALMALIFT**

Carrer de la Mare de Déu de Núria, 23 D.
08830 Sant Boi de Llobregat, Barcelona
Tel.: + 34 935 01 04 30. info@almalift.com



almalift.com