

INTRODUCCIÓN

El T30N/50N es un tractor de arrastre de pie equipado con un motor de accionamiento trifásico alemán y un controlador ZAPI italiano que garantiza una gran potencia y una suave aceleración y desaceleración. La dirección asistida eléctrica (EPS) y el timón REMA alemán garantizan una alta eficiencia y proporcionan una excelente experiencia de conducción.



La estructura de 4 puntos con plataforma flotante y almohadilla de goma ayuda a minimizar las vibraciones. El respaldo curvado de grado automotriz ayuda a reducir la fatiga del trabajador. La extracción lateral permite una rápida sustitución de batería para satisfacer las necesidades de varios turnos.

T30N/50N

TRACTOR DE ARRASTRE
CAPACIDAD NOMINAL:
3000 KG / 5000 KG

Otras opciones disponibles incluyen soporte de extensión, luz de advertencia, luz de punto azul, acoplamiento eléctrico, gran bandeja de almacenamiento, doble puerto de carga, etc. Estas opciones ayudan a hacer que su trabajo sea más fácil y eficiente.



Visualización de la información sobre el estado del tractor a través del instrumento de control y el timón multifunción.



El instrumento de control multifuncional puede mostrar las condiciones del vehículo, la capacidad de la batería, el tiempo de trabajo, la velocidad de desplazamiento y el ángulo de dirección. Al haber un error, la luz del anillo exterior del instrumento cambiará de rojo a verde y se mostrará el código de error.

El interruptor de código pin puede establecer múltiples contraseñas de arranque. También disponible con tarjeta de identificación.



Puerto de carga USB
El doble puerto de carga USB alimenta más equipamiento.

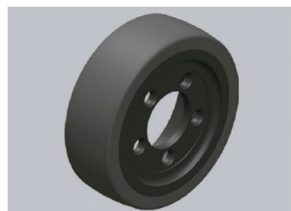


Mango multifunción alemán REMA
Fiable y de diseño ergonómico, cada botón puede ser fácilmente alcanzado lo que hace que la conducción sea más cómoda.

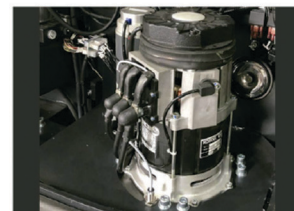
Estructura robusta y duradera, alta potencia y eficiente tecnología de conducción.



Controlador italiano Zapi
El controlador de accionamiento Italiano Zapi ofrece a los clientes una solución de sistema de control fiable, flexible y de alto rendimiento.



El neumático de rueda motriz alemán ofrece una vida útil mucho más larga con una alta capacidad de carga y una extraordinaria resistencia a la abrasión.



Tecnología alemana de accionamiento de CA
El sistema de accionamiento de CA funciona a la perfección gracias al potente motor de CA sin mantenimiento Schabmueller y a la caja de cambios Kordel importada de Alemania, independientemente de que la aceleración sea suave o rápida. Ofrece un alto rendimiento.

T50N



T50N

- Capacidad nominal: 5T
- Tracción nominal : 1000N
- Velocidad de desplazamiento (con carga/descarga): 7/12 km/h
- Unidad motriz: 2.6kW
- Batería de plomo estándar de 24V465Ah
- Número de ruedas 1x+2/2 (x=ruedas motrices)

T30N

- Capacidad nominal: 3T
- Tracción nominal : 800N
- Velocidad de desplazamiento (con carga/descarga): 6/9 km/h
- Unidad motriz: 1.9kW
- Batería de plomo estándar de 24V375
- Número de ruedas 1x+2 (x=ruedas motrices)

Seguro y cómodo, fácil de almacenar



La luz azul estándar no sólo se activa automáticamente cuando el tractor avanza, sino que también gira simultáneamente con el timón mientras se dirige, lo que aumenta la seguridad de la operación.



Los flancos de seguridad y los materiales de la superficie antideslizante en ambos lados del respaldo garantizan que el operador no salga despedido mientras el tractor gira a gran velocidad. Además el asa por encima del respaldo proporciona un punto de agarre para el operador al subir y bajar del tractor, proporcionando una mayor comodidad para el operador.



La bandeja de almacenamiento se puede utilizar para almacenar film de plástico y otras herramientas.



Doble bandeja de almacenamiento para separar herramientas y otros haciendo que el trabajo sea más eficiente.

Bien diseñado y fácil de mantener



El intercambio de baterías lateral y el soporte de manejo ajustable de manejo hace que la sustitución de la batería sea más fácil y rápida.



El botón de marcha lenta en ambos lados de la carretilla y el botón de parada de emergencia permiten al operador manejar el tractor hacia delante/atrás mientras camina al lado. No hay necesidad de entrar y salir del tractor. Al mismo tiempo, reduce la velocidad mientras se conduce hacia adelante/hacia atrás haciendo la operación más segura y eficiente.



Las ruedas de suspensión de ambos lados hacen que el vehículo funcione con mayor suavidad y seguridad.



La luz de advertencia hace que la conducción sea más segura.

Otras piezas opcionales



Se puede elegir una variedad de soportes de expansión para cumplir con los requisitos de instalación de los diferentes equipos de expansión, tales como: Pantalla WMS, escáner de código de barras, caja de almacenamiento, carpeta tablero, etc.



Los acopladores reforzados pueden ajustarse a tres alturas diferentes para garantizar una conexión fiable con diversos remolques.



La luz de dirección, la luz de freno y la luz de estacionamiento hacen que la conducción sea más segura.

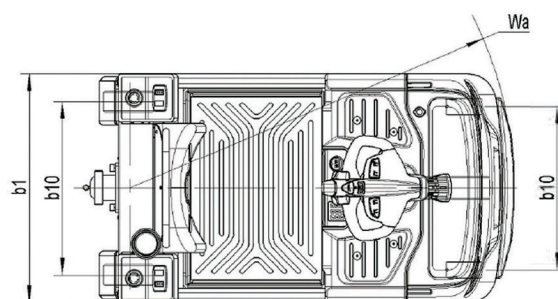
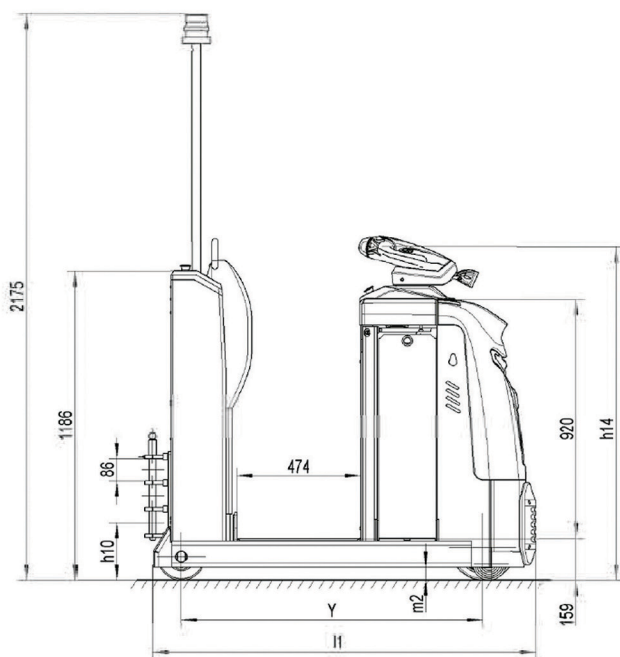
T50N



Ficha de vehículo industrial según la norma VDI 2198
1KG=2.2LB 1INCH=25.4MM

Modelo	1.2	Modelo		T30N	T50N
	1.3	Motor		Batería	Batería
	1.4	Tipo de conducción		A pie	A pie
	1.5	Capacidad nominal	Q(t)	3.0	5.0
	1.7	Fuerza en el timón	F(N)	800	1000
	1.9	Distancia entre ejes	Y(mm)	1155	1155
Peso	2.1	Peso de servicio	kg	950	1020
	2.3	Carga sobre el eje, sin carga	kg	550/400	610/410
Neumáticos, chasis	3.1	Neumáticos		Neumático macizo	Neumático macizo
	3.2	Medidas neumáticos delanteros	Øxw (mm)	Ø 230×70	Ø 250×80
	3.3	Medidas neumáticos traseros	Øxw (mm)	Ø 180×76	Ø 180×76
	3.4	Ruedas adicionales (medidas)	Øxw (mm)		Ø 124×60
	3.5	Ruedas delanteras/traseras (x=ruedas motrices)		1x/ 2	1x+2/ 2
	3.6	Pisada frontal	b ₁₀ (mm)	580	580
	3.7	Pisada trasera	b ₁₁ (mm)	614	614
Medidas	4.9	Altura del timón, posición de conducción (mín/máx)	h ₁₄ (mm)	1280	1280
	4.12	Altura del enganche	h ₁₀ (mm)	230/330/430	230/330/430
	4.19	Largo total	l ₁ (mm)	1429 ¹⁾	1429 ¹⁾
	4.21	Ancho total	b ₁ (mm)	810	810
	4.32	Distancia al suelo en el centro de la distancia entre ejes	m ₂ (mm)	50	50
	4.35	Radio de giro	Wa (mm)	1333 ²⁾	1333 ²⁾
Rendimiento	5.1	Velocidad de conducción, con carga/sin carga	km/h	6 / 9	7 / 12
	5.5	Capacidad de tracción, con carga/sin carga	N	800	1000
	5.6	Tracción, con carga/sin carga	N	2000	3000
	5.10	Freno de servicio		Electromagnético	Electromagnético
Motor	6.1	Potencia del motor de accionamiento	kw	1.9	2.6
	6.3	Batería según DIN 43531/35/36 A,B,C,no		No	No
	6.4	Tensión de la batería, capacidad nominal K5	V/Ah	24/375	24/465
	6.5	Peso de la batería	kg	292	352
Datos Extra	8.1	Control de la conducción		Control de velocidad CA	Control de velocidad CA
	8.4	Nivel sonoro en el oído del conductor según EN12053	dB(A)	<70	<70

1) Instale almohadillas de choque l1=1469mm 2) Instale almohadillas de choque Wa=1359mm;



T60N

Tractor de remolque eléctrico con conductor sentado con capacidad de 6000 kg

INTRODUCCIÓN

El T60 es un tractor de remolque eléctrico con una capacidad nominal de 6000 kg. Su diseño compacto y su excelente flexibilidad lo hacen ideal para espacios reducidos. Equipado con potentes baterías, su funcionamiento es estable y fiable.

VENTAJAS

- Diseño compacto y apariencia elegante
- Radio de giro pequeño
- Buen rendimiento mecánico y sin contaminación
- Centro de gravedad bajo, buena estabilidad al girar y conducir
- Larga vida útil
- Alta eficiencia operativa





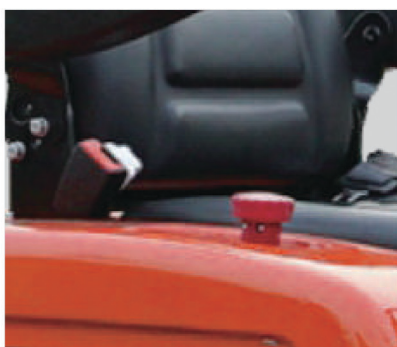
Instrumento de apariencia agradable

Hermoso instrumento LCD multifunción, que puede mostrar grandes cantidades de información; utiliza un motor de marca que tiene alta eficiencia y rendimiento confiable.



Cómodo manejo

Amplio espacio de operación y pedal en posición baja que permite un cómodo manejo.

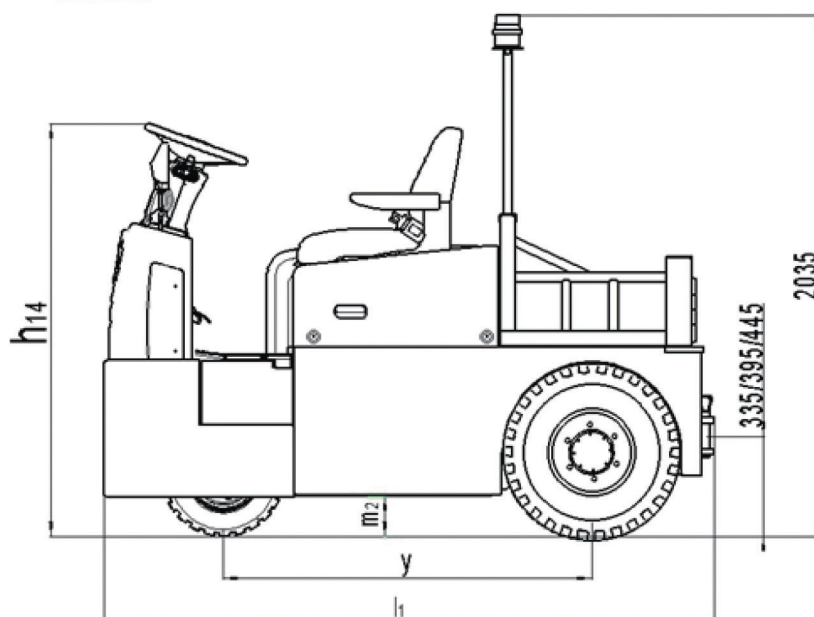


Seguridad

El interruptor de corte de emergencia puede garantizar la seguridad de la conducción.

- Caja de cambios dedicada al tractor y conjunto de eje de transmisión, ambos tienen una estructura compacta y una transmisión suave.
- El interruptor en el lado izquierdo del camión tiene una función de avance lento, lo que proporciona una alta eficiencia de trabajo.
- El nuevo sistema de alimentación de CA proporciona una motivación potente, un control más preciso del rendimiento de la velocidad del motor y diversas funciones de regeneración, una operación más segura y confiable.
- Motor de CA sin mantenimiento, lo que reduce los costos, elimina la necesidad de múltiples operadores para el control eléctrico de CC y mejora la confiabilidad. El sistema de alimentación de CA aumenta considerablemente la confiabilidad y la vida útil gracias a su alta eficiencia y función de protección completa.





Hoja de características para tractor industrial según VDI 2198 1KG=2,2LB 1 PULGADA=25,4MM

Marca distintiva	1.2	Modelo		T60N
	1.3	Motor (Batería, diésel, gasolina, gas, manual)		Batería
	1.4	Tipo de conducción		Sentado
	1.5	Capacidad de carga / capacidad nominal	Q(t)	6.0
	1.7	Fuerza de tracción nominal	F(N)	1500
	1.8	Mayor tracción	F(N)	4500
	1.9	Distancia entre ejes	Y(mm)	1230
Peso	2.1	Peso de servicio	kg	1640
Neumáticos, chasis	3.1	Neumáticos		Rueda de goma
	3.2	Medidas de neumáticos delanteros	Øxw (mm)	6.50-10
	3.3	Medidas de neumáticos traseros	Øxw (mm)	4.00-8
	3.5	Número de ruedas, delanteras/traseras (x=ruedas motrices)		2x/
	3.6	Pisada frontal	b ₁₀ (mm)	/
	3.7	Pisada trasera	b ₁₁ (mm)	893
Dimensiones	4. 9	Altura del timón en posición de manejo	h ₁₄ (mm)	1390
	4.19	Largo total	l ₁ (mm)	2020
	4.21	Ancho total	b ₁ (mm)	1140
	4.32	Distancia al suelo, centro de la distancia entre ejes	m ₂ (mm)	135
	4.35	Radio de giro	Wa (mm)	1745
Datos de rendimiento	5.1	Velocidad de conducción con/sin carga	km/h	9.0/13
	5.10	Freno de servicio		Electromagnético
Motor eléctrico	6.1	Potencia del motor de accionamiento S2 60min	kw	6.8
	6.3	Batería según DIN 43531/35/36 A, B, C		DIN
	6.4	Voltaje de la batería/capacidad nominal	V/Ah	48 / 300
	6.5	Peso de la batería	kg	490
Datos adicionales	8.1	Controlador de la conducción		Control de velocidad AC
	8.4	Nivel sonoro en el oído del conductor según EN 12053	dB(A)	<70

